



## Inventering av kärlväxtfloran i Västmanlands län – Årsrapport 2010

Bengt Stridh. Revision 2011-02-26

### Mål

Styrgruppen (Bengt Stridh, Christina Flint Celsing och Einar Marklund) för länsinventeringen har under året diskuterat målet med länsprojektet och efter remiss hos styrelsen blev formuleringen enligt nedan.

Botaniska Föreningen i Västmanlands län startade 2009 ett projekt med syfte att inventera hela länets kärlväxtflora. Målet med inventeringen är att få bättre kunskap om den aktuella förekomsten av länets kärlväxter. Denna kunskap ska löpande göras allmänt tillgänglig för att florans bevarandevärden ska kunna beaktas vid markanvändningsplanering på såväl nationell, läns-, och kommunal nivå som på enskild markägarnivå. Kunskapen ska också kunna utgöra underlag för olika slag av olika bevarandeinsatser på såväl myndighets- som ideell basis. Förhoppningsvis ska projektet även inspirera alla till botaniska utflykter i länet.

Målet ska nås genom att

- många inventerare engagerar sig i projektet
- alla fynd läggs in i den offentliga databasen Artportalen
- fynden i tillräcklig utsträckning kvalitetssäkras

Delmål för den första femårsperioden (1/1 2009 – 31/12 2013):

- 50 atlasrutor i länet ska ha i genomsnitt 300 kärlväxtarter (arter, ej taxa) inlagda i Artportalen
- information om projektets framåtskridande sprids fortlöpande till föreningens medlemmar
- resultat från de fem första årens inventering ska presenteras som en tryckt femårsrapport och som en artikel i Svensk Botanisk Tidskrift under 2014

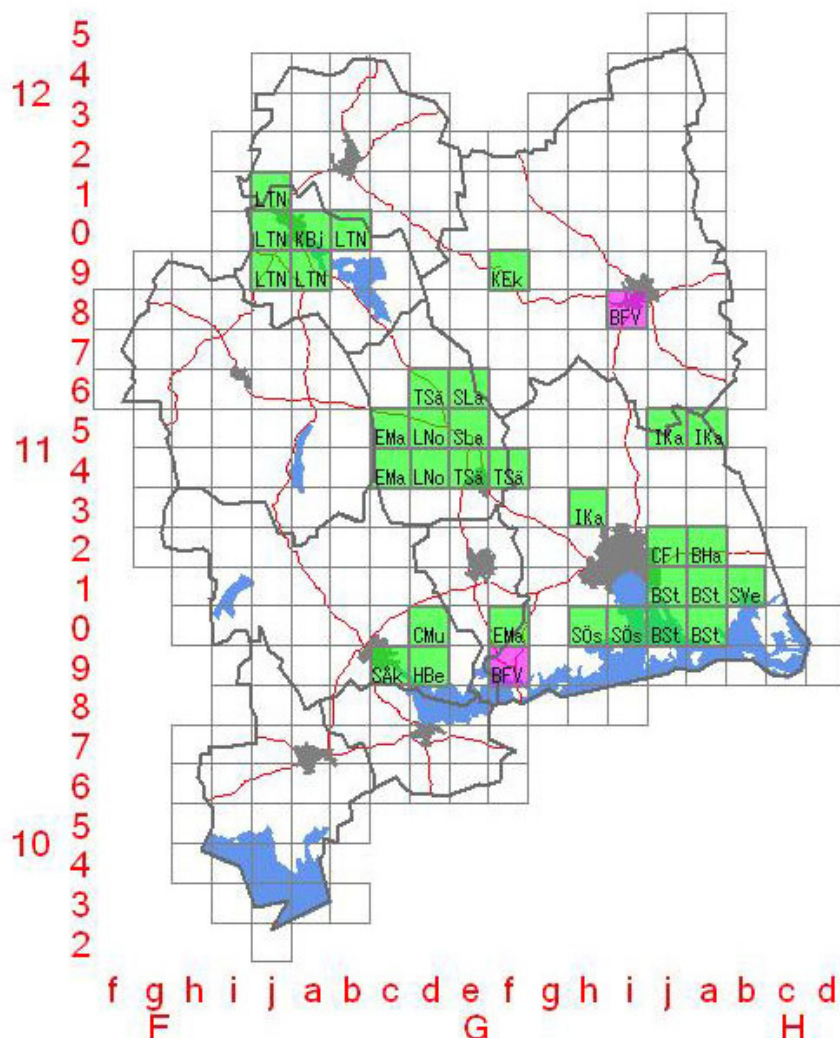
Målet sattes med tanke på att alla 32 bokade rutor, fem föreningsrutor och några rutor till kommer att nå minst 300 kärlväxtarter innan utgången av 2013. Vid utgången av 2010 hade fem rutor minst 300 kärlväxtarter och ca 12 rutor minst 200 kärlväxtarter.

Alla observationer läggs in av inventerarna i Artportalen. De inventeringsblanketter som tagits fram av Einar Marklund för Mälarslätten, skogslålandet och Bergslagen finns att ladda ner på föreningens hemsida. På hemsidan finns även en inventerarmanual, som har producerats av Christina Flint Celsing, Einar Marklund och Bengt Stridh.

## Inventering av länets kärlväxtflora

### Bokningsläget av atlasrutor

Vid utgången av 2010 var 32 stycken 5x5 km rutor (atlasrutor) bokade av 16 inventerare, se Figur 1. Det ska jämföras med att 20 rutor var bokade av 10 inventerare vid utgången av 2009. Dessutom har föreningen bokat två rutor för gemensam inventering under föreningens exkursioner.



Figur 1 Bokade rutor. BFV = Botaniska Föreningen i Västmanlands län, BHa = Britt Halling, BSt = Bengt Stridh, CFI = Christina Flint Celsing, CMu = Christina Munkert, EMa = Einar Marklund, HBe = Henrik Berg, Ika = Inger Karlsson, KBJ = Karin Bjerner, KEk = Kjell Eklund, LNo = Lise-Lotte Norin, LTN = Lars-Thure Nordin, SLa = Sören Larsson, SVe = Susanna Vesterberg, SÅk = Signhild Åkervall, SöS = Staffan Öström, TSä = Tom Sävström.

### Gemensamma rutininventeringar

Under året har utflykter gjorts för gemensam inventering rutan 11G8i (Sala) den 8 maj (Sören Larsson ledare), 12-13 juni (inventeringsläger med Inger Karlsson och Einar Marklund som organisatör), 24 juli (Sören Larsson ledare) och 28 augusti (Bengt Stridh ledare). 931 observationer av kärlväxter är inlagda från året i Artportalen från rutan 11G8i, inklusive ett 50-tal observationer av andra besökare än under de gemensamma inventeringarna samt sex observationer från Kvinnsgröta alvar på Öland, som av någon anledning hamnat i Västmanlands län.

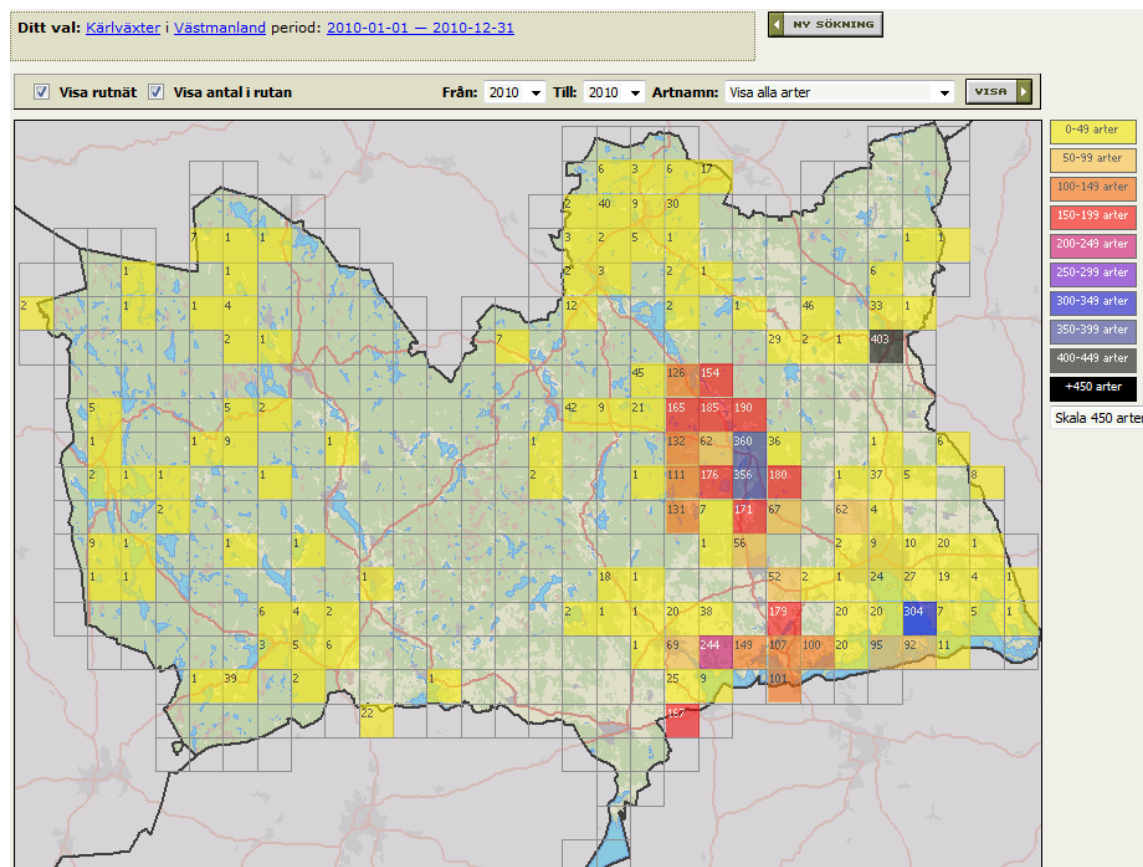
## Antal inlagda kärlväxtfynd i Artportalen

Föreningen har beslutat att använda Artportalen för all rapportering av observationer. 11845 observationer av 942 taxa (arter, underarter, varieteter och former inräknade) för kärlväxter noterade under 2010 fanns inlagda för länet Västmanland i Artportalen till och med 2011-02-26. Figur 2 visar antalet fynd per 5x5 km ruta i landskapet Västmanland under 2010. Om även 2009 tas med är det 19012 observationer av 1099 taxa av kärlväxter, se fynd per 5x5 km ruta i Figur 3.

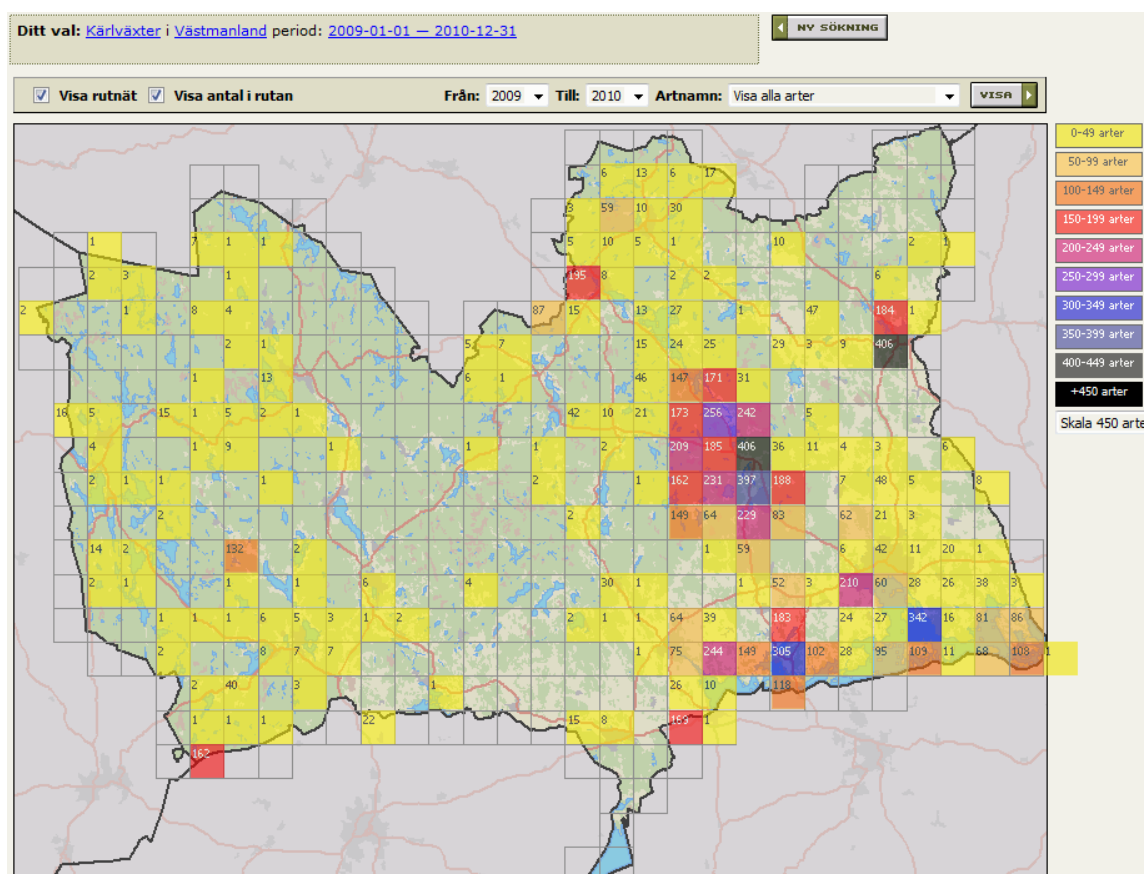
Ett problem när det gäller att ta fram statistik över antal funna **arter** är att hela 216 (20%!) av de angivna taxa är endera underarter (ssp.), varieteter (var.), former (f.) eller sektioner (sect.) vilket ger en dubbelräkning för många av arterna (exempelvis tall *Pinus sylvestris*– vanlig tall *Pinus sylvestris* var. *sylvestris*). Det finns även angivelser till enbart släkte (aplar, dagdkåpor, enar, flen, lånkar, maskrosor, missne, popplar, pyrolor och viden) som också leder till en dubbelräkning av arter. Kuriosa är att det även finns felaktigt koordinatsatta arter i form av vätmaskros och vätfibbla från Öland som ska räknas bort. Detta gör att minst 187 av de i Artportalen angivna taxa ska räknas bort för att få ett artantal, vilket gör att artantalet blir högst 912, med reservation för att några missar kan ha gjorts vid den manuella genomgången.

Tabell 1 visar de tio atlasrutor som har flest antal kärlväxter.

Ingen bedömning har gjorts av hur många av dessa observationer som härrör från föreningens medlemmar eftersom det inte på ett enkelt sätt går att få ut statistik över hur många observationer olika personer har gjort.



Figur 2 Antal observationer per 5x5 km ruta i landskapet Västmanland under 2010 (det går tyvärr inte att göra kartor för län i Artportalen). Uttag från Artportalen gjort 2011-02-26.



Figur 3 Antal observationer per 5x5 km ruta i landskapet Västmanland under 2009-2010. Uttag från Artportalen gjort 2011-02-26.

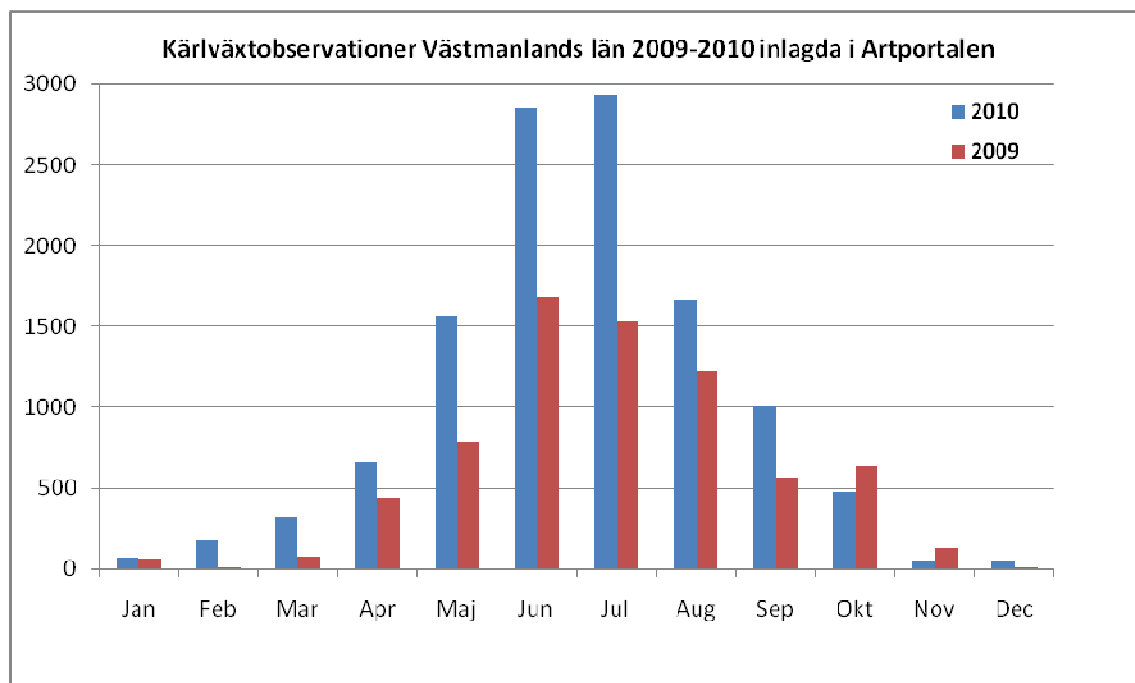
### Rutor med flest antal arter

Tabell 1 redovisar de 5x5 km rutor som har flest redovisade arter under 2009-2010 enligt de antal som anges på landskapskartan i Figur 3. Dessa antal stämmer inte med det antal taxa som visas när man klickar på en ruta. Efter en kontroll i två atlasrutor visade det sig att antalet på kartan ligger närmare antalet arter, på grund av att när man räknar antalet taxa blir det en dubbelräkning av arter på grund av att underarter etc. anges i mer eller mindre högre grad i de olika rutorna.

Tabell 1 Totala antalet kärlväxter i 5x5 km rutorna med flest antal under 2009-2010. I tabellen anges värdet enligt landskapskartan, se Figur 3, och som kan skilja sig väsentligt från det antal taxa som visas när man klickar på rutan i kartan (anges inom parentes). Observera att antalet taxa ej är detsamma som antalet arter, eftersom angivelser av underarter etc. ger en dubbelräkning.

Ruta	Namn	Antal arter (taxa)	Ansvarig för ruta
11G5e	Ramnäs	406 (445)	Sören Larsson
11G8i	Sala	406 (433)	BFV gemensam
11G4e	Surahammar	397 (453)	Tom Sävström
11G0j	Gäddeholm	342 (355)	Bengt Stridh
10G9f	Stora Ekeby	305 (342)	BFV gemensam
11G6d	Seglingsberg	256 (293)	Tom Sävström
10G9d	Hogsta	244 (248)	Christina Munckert
11G6e	Färmansbo	242 (248)	Sören Larsson
11G4d	Djupebo	231 (243)	Lise-Lotte Norin
11G3e	Surahammar syd	229 (248)	-

I Figur 4 visas antalet observationer per månad för åren 2009 och 2010. Under speciellt maj-juli gjordes en avsevärd ökning av antalet observationer under 2010 jämfört med 2009. Tabell 2 visar antalet observationer som är inlagda i Artportalen fördelade per kommun för åren 2009-2010. Surahammar kommun ligger i särklassig topp när det gäller antalet observationer (8619), observationer per km<sup>2</sup> (25) och observationer per 1000 innevånare (864).



Figur 4 Fördelning av antalet observationer rapporterade i Artportalen per månad för 2009 och 2010.

Tabell 2 Antalet observationer i Artportalen per kommun för 2009-2010 inlagda till och med 2010-02-26.

Kommun	Obsar 2009-2010	Obsar/km <sup>2</sup>	Obsar/1000 innevånare
Surahammar	8619	25,0	864
Västerås	5450	5,7	40
Hallstahammar	794	4,6	52
Kungsör	780	3,8	96
Fagersta	523	1,9	43
Sala	1605	1,4	75
Köping	716	1,2	29
Norberg	233	0,6	41
Arboga	150	0,5	11
Skinnskatteberg	142	0,2	31
Västmanlands län	19012	3,7	76

### Intressanta fynd

Det går inte att på ett enkelt sätt få fram fynd som är nya för länet eller nya för en kommun i Artportalen. En manuell genomsökning har gjorts och nya arter, underarter eller hybrider av kärlväxter i Västmanlands län, som tillkommit efter utgivandet av Västmanlands flora av Ulf

Malmgren (1982) finns redovisade på föreningens Wiki, se <http://botaniskaforeningenvastmanland.wiki.zoho.com/Nya-arter-och-underarter.html>.

Nya kärlväxtarter för länet som rapporterats i Artportalen under 2010 redovisas nedan. Observera att ingen kvalitetskontroll har gjorts av uppgifterna, utan detta är bara en redovisning av vad som har rapporterats i Artportalen.

### Nya arter

Nästan alla nya arter är kopplade till (starkt) kulturpåverkade marker och är i en del fall kvarstående arter efter tidigare odling.

1. Alpklematis, Toftmossen, Tom Sävström (sannolikt kvarstående i f.d. trädgård).
2. Balkangemsrot, Sved, Henrik Berg (spridd från odling).
3. Berlinerpoppel, Stora Hällsta, Sören Larsson.
4. Bondpion, Sved, Henrik Berg (kvarstående från odling).
5. Brudspirea, Rudtorp, Ralf Lundmark (vägslänt vid äldre bebyggelse).
6. Buketthirs, Isätratippen, Anders Svensson (tippflora).
7. Finnklint, Sala, BFV-rutinventering. Fridlyst.
8. Kärrnäva, Köpings hamn, BFV-utflykt (timmerkaj). Fridlyst.
9. Liten vårstjärna, Finntorpsbrottet, BFV-rutinventering.
10. Mariaklocka, Surahammar, Einar Marklund (spridd från tomtmark).
11. Narcisstobak, Isätratippen, Anders Svensson (tippflora).
12. Näbbstarr, Kolarhagskärret, BFV-rutinventering. Sörmlands flora (2001) skriver "Arten är svårbestämd och hybrider med närstående arter är inte ovanliga. Uppgifter utan belägg måste därför betraktas som osäkra".
13. Röd lungört, Hamre, Sören Larsson.
14. Spenat, Surahammar, Einar Marklund (under fågelmatning).
15. Stor ängssyra, Kvicksundsgrillen, Hans Rydberg.
16. Tavsippa, Rudtorp, Ralf Lundmark (vägslänt vid äldre bebyggelse).
17. Trädgårdssyra, Kvicksund, Hans Rydberg (förvildad på grusplan intill kiosk).

### Kvalitetssäkring

Kvalitetssäkring av observationer som lagts in i Artportalen har inte startat ännu. Styrelsen har gett Sören Larsson i uppdrag att arbeta vidare med system för kvalitetssäkring och komma med förslag på personer till en arbetsgrupp.

### Dataläggning av Ulf Malmgrens kartotek

Efter kontakt per e-post med Ulf Malmgren fick vi veta det kartotek som var underlaget för Västmanlands flora (1982) fanns deponerat i handskriftsbiblioteket på Carolina Rediviva i Uppsala. I november gjorde Bengt Stridh, Einar Marklund, Per Hedenbo (länsstyrelsen) och Sören Larsson ett besök på Carolina Rediviva i Uppsala för att studera kartotekets utseende och omfattning. Minnesanteckningar från besöket finns redovisade i Bilaga 2. Efter besöket beslutades att det kartotek som innehöll Ulf Malmgrens egna observationer och även observationer gjorda av Lars Löfgren, Arboga, skulle scannas in hos Carolina Rediviva.

Inscanningen gjordes av Carolina Rediviva i december och vi fick materialet i form av 22 pdf-filer med 1260 kortsidor. Svenska Botaniska Föreningen har ett pågående projekt för inläggning av uppgifter

från äldre landskapsfloror i Artportalen och de stod därför för kostnaden för inscanningen (2570 kr), vilket vi tackar för!

Under 2011 kommer registerkorterna i kartoteket att dataläggas av en arbetsgrupp bestående av Bengt Stridh (samordnare), Einar Marklund, Inger Karlsson, Kenneth Nordberg, Lars-Olof Carlsson, Per Hedenbo och Sören Larsson.

## Wiki

Under året har en Wiki startats med adress

<http://botaniskaforeningenvastmanland.wiki.zoho.com/Hemsida.html> .

I Artportalen går inte att förmedla all kunskap som inventeringen kommer att ge och här skulle en Wiki kunna vara en bra och modern lösning för att fortlöpande förmedla denna kunskap, så att den bevaras för framtiden. Det skulle kunna vara ett forum där vi exempelvis skriver om vilka arter som är nya i länet (efter Malmgrens flora 1982), vilka arter som försvunnit i länet, förändringar i floran etc. Detta är ingen information som en användare kan ta fram ur Artportalen och där fyller föreningen en roll att dra slutsatser utifrån vår erfarenhet och den information som läggs in i Artportalen. I Wikin kan vi skriva in våra tankar direkt när vi har dem färskt i minnet. Vi behöver inte vänta i 10-20 år, som när man jobbar med en traditionell skriftlig flora, på att samla in denna information, som då ofta kan ha glömts bort eller kan vara otillgänglig på annat sätt.

## Nyhetsbrev

Under året har fem nyhetsbrev enligt nedan författats av Bengt Stridh och skickats ut per e-post till föreningens medlemmar. Nyhetsbrev finns inlagda på föreningens hemsida.

1. 23 maj. När är en ruta färdig?
2. 16 juni. Underart-varietet. Bilder.
3. 6 juli. Blåklint, rosor, vitblommiga näckrosor.
4. 29 juli. Bokade rutor. Nya inventeringslistor. Egenkontroll av koordinater. Vattenväxter. Litteratur. Sponsorer.
5. 10 oktober. Antal observationer. Mål. Vådan av gamla florer. Kartotek Västmanlands flora - vill du hjälpa till? Wiki. Försvunna arter. Apropå fröbanker och hur man blir kvitt vass. Ny litteratur. Gör så här - För att ta fram utbredningskartor i Artportalen.

## Övriga inventeringar

### Floraväkteri

Som en del i länsinventeringen ingår även floraväkteriet. Denna aktivitet redovisas i ett separat dokument. Till och med 2009 ansvarade länsstyrelsen för samordningen av floraväkteriet, men en överenskommelse har gjorts med länsstyrelsen om att föreningen från och med 2010 ska vara samordnare, med Christina Flint Celsing och Einar Marklund som ansvariga.

### Inventering av mistel

Under vintern 2009-2010 påbörjade föreningen en inventering av förekomster av mistel i länet. Syftet var att genom en jämförelse med den mycket noggranna inventering som Bertil Walldén gjorde runt 1952 kunna bedöma om misteln fortsatt öka i antal och utbredningsområde. 904 observationer av mistel under 2010 i Västmanlands län har lagts in i Artportalen av 12 personer,

varav 7 är medlemmar i föreningen. Flitigaste observatör var Markus Rehnberg med 423 observationer, följd av Bengt Stridh (373), Sören Larsson (70, varav 17 med Hans Klinga) och Staffan Öström (22).

### Årets växt

Svenska Botaniska föreningen utsåg backsippa till årets växt 2010. 141 observationer har lagts in för 2010 från Västmanlands län i Artportalen med 14 personer som observatör eller medobservatör. Flest observationer lämnades av Bengt Stridh (99), BFV utflykt ledd av Inger Karlsson (15) och Markus Rehnberg (10).

På den talrikaste lokalen Gottsta backar räknades inte mindre än 3339 blomstjälkar. Den näst talrikaste lokalen var 0,6 km VSV Irsta kyrka med ca 1500 blomstjälkar. Detta var de enda lokalerna med fler än 1000 blomstjälkar.

Alla kända lokaler hann inte besökas under 2010 och därför har styrelsen beslutat att fortsätta inventeringen av backsippa under 2011.

### Publicitet i media

Föreningen har figurerat i en artikel i Västmanlands Nyheter (stor artikel om BFV-utflykt 20 maj) och i P4 (intervju av Christina Flint Celsing 29 juli).

### Bilagor

1. Taxa av kärllväxter noterade i Västmanlands län under 2009-2010.
2. Besök vid Carolina Rediviva, Uppsala, den 11 november 2011.



## Bilaga 1

1099 taxa av kärlväxter är noterade i Västmanlands län under 2009-2010, enligt utdrag ur Artportalen 2011-02-26.

1. **Plattlumner** *Diphasiastrum complanatum*
2. **Vanlig plattlumner** *Diphasiastrum complanatum* ssp. *complanatum*
3. **Lopplumner** *Huperzia selago*
4. **Vanlig lopplumner** *Huperzia selago* ssp. *selago*
5. **Revlumner** *Lycopodium annotinum*
6. **Vanlig revlumner** *Lycopodium annotinum* ssp. *annotinum*
7. **Mattlumner** *Lycopodium clavatum*
8. **Vanlig mattlumner** *Lycopodium clavatum* ssp. *clavatum*
9. **Dvärglumner** *Selaginella selaginoides*
10. **Styvt braxengräs** *Isoetes lacustris*
11. **Åkerfräken** *Equisetum arvense*
12. **Vanlig åkerfräken** *Equisetum arvense* ssp. *arvense*
13. **Sjöfräken** *Equisetum fluviatile*
14. **Skavfräken** *Equisetum hyemale*
15. **Kärrfräken** *Equisetum palustre*
16. **Ängsfräken** *Equisetum pratense*
17. **Trådfräken** *Equisetum scirpoides*
18. **Skogsfräken** *Equisetum sylvaticum*
19. **Smalfräken** *Equisetum variegatum*
20. **Höstläsbräken** *Botrychium multifidum*
21. **Stor läsbräken** *Botrychium virginianum*
22. **Läsbräken** *Botrychium lunaria*
23. **Stensöta** *Polypodium vulgare*
24. **Örnbräken** *Pteridium aquilinum*
25. **Slokörnbräken** *Pteridium aquilinum* ssp. *aquilinum*
26. **Taigaörnbräken** *Pteridium aquilinum* ssp. *latiusculum*
27. **Kärrbräken** *Thelypteris palustris*
28. **Hultbräken** *Phegopteris connectilis*
29. **Murruta** *Asplenium ruta-muraria*
30. **Gaffelbräken** *Asplenium septentrionale*
31. **Svartbräken** *Asplenium trichomanes*
32. **Kalksvartbräken** *Asplenium trichomanes* ssp. *quadrivalens*
33. **Majbräken** *Athyrium filix-femina*
34. *Cystopteris fragilis*
35. **Ekbräken** *Gymnocarpium dryopteris*
36. **Strutbräken** *Matteuccia struthiopteris*
37. **Fjällhällbräken** *Woodsia alpina*
38. **Hällbräken** *Woodsia ilvensis*
39. **Skogsbräken** *Dryopteris carthusiana*
40. **Lundbräken** *Dryopteris dilatata*
41. **Nordbräken** *Dryopteris expansa*
42. **Träjon** *Dryopteris filix-mas*
43. **Kambräken** *Blechnum spicant*
44. **Lärk** *Larix decidua*
45. **Europeisk lärk** *Larix decidua* ssp. *decidua*
46. **Gran** *Picea abies*
47. **Vanlig gran** *Picea abies* ssp. *abies*
48. **Cembratall** *Pinus cembra*
49. **Weymouthtall** *Pinus strobus*
50. **Tall** *Pinus sylvestris*
51. **Vanlig tall** *Pinus sylvestris* var. *sylvestris*
52. **Silvergran** *Abies alba*
53. **Enar** *Juniperus*
54. **En** *Juniperus communis*
55. **Vanlig en** *Juniperus communis* ssp. *communis*
56. **Ekorrhör** *Maianthemum bifolium*
57. **Storräms** *Polygonatum multiflorum*
58. **Jätteräms** *Polygonatum multiflorum* × *odoratum*
59. **Geträms** *Polygonatum odoratum*
60. **Liljekonvalj** *Convallaria majalis*
61. **Brunröd daglilja** *Hemerocallis fulva*
62. **Morgonstjärna** *Ornithogalum umbellatum*
63. **Pärlhyacint** *Muscari botryoides*
64. **Blåstjärnor** *Scilla*
65. **Vårstjärna** *Scilla Forbesii*
66. **Stor vårstjärna** *Scilla luciliae*
67. **Liten vårstjärna** *Scilla sardensis*
68. **Rysk blåstjärna** *Scilla siberica*
69. **Backlök** *Allium oleraceum*
70. **Gräslök** *Allium schoenoprasum*
71. **Skogslök** *Allium scorodoprasum*
72. **Sandlök** *Allium vineale*
73. **Påsklilja** *Narcissus pseudonarcissus*
74. **Snödroppe** *Galanthus nivalis*
75. **Vårkrokus** *Crocus vernus*
76. **Svärdslilja** *Iris pseudacorus*
77. **Blodnycklar** *Dactylorhiza incarnata* var. *cruenta*
78. **Ängsnycklar** *Dactylorhiza incarnata* var. *incarnata*
79. **Jungfru marie nycklar** *Dactylorhiza maculata* ssp. *maculata*
80. **Adam och eva** *Dactylorhiza sambucina*
81. **Mossnycklar** *Dactylorhiza sphagnicola*
82. **Grönkulla** *Dactylorhiza viridis*
83. **Purpurknipprot** *Epipactis atrorubens*
84. **Skogsknipprot** *Epipactis helleborine*
85. **Vanlig skogsknipprot** *Epipactis helleborine* ssp. *helleborine*
86. **Kärrknipprot** *Epipactis palustris*
87. **Brudsporre** *Gymnadenia conopsea*
88. **Vanlig brudsporre** *Gymnadenia conopsea* var. *conopsea*
89. **Tvåblad** *Listera ovata*
90. **Spindelblomster** *Listera cordata*
91. **Nästrot** *Neottia nidus-avis*
92. **Nattviol** *Platanthera bifolia*
93. **Ängsnattviol** *Platanthera bifolia* ssp. *bifolia*
94. **Skogsnattviol** *Platanthera bifolia* ssp. *latiflora*
95. **Grönvit nattviol** *Platanthera chlorantha*
96. **Korallrot** *Corallorhiza trifida*
97. **Knärot** *Goodyera repens*
98. **Myggblomster** *Hammarbya paludosa*
99. **Ormbär** *Paris quadrifolia*
100. **Kejsarkrona** *Fritillaria imperialis*
101. **Kungsängslilja** *Fritillaria meleagris*
102. **Krollilja** *Lilium martagon*
103. **Dvärgvårlök** *Gagea minima*
104. **Ängsvårlök** *Gagea pratensis*
105. **Lundvårlök** *Gagea spathacea*
106. **Vårlök** *Gagea lutea*
107. **Missne (släktet)** *Calla*
108. **Missne** *Calla palustris*
109. **Andmat** *Lemna minor*
110. **Stor andmat** *Spirodela polyrrhiza*
111. **Blomvass** *Butomus umbellatus*
112. **Svalting** *Alisma plantago-aquatica*
113. **Pilblad** *Sagittaria sagittifolia*
114. **Vattenpest** *Elodea canadensis*
115. **Dyblad** *Hydrocharis morsus-ranae*
116. **Kallgräs** *Scheuchzeria palustris*
117. **Kärrsälting** *Triglochin palustris*
118. **Rostnate** *Potamogeton alpinus*
119. **Gäddnate** *Potamogeton natans*

120. **Trubbnate** *Potamogeton obtusifolius*  
 121. **Älnate** *Potamogeton perfoliatus*  
 122. **Bäcknate** *Potamogeton polygonifolius*  
 123. **Kalmus** *Acorus calamus*  
 124. **Igelknopp** *Sparganium emersum*  
 125. **Storigelknopp** *Sparganium erectum*  
 126. **Vanlig storigelknopp** *Sparganium erectum* ssp. *microcarpum*  
 127. **Dvärgigelknopp** *Sparganium natans*  
 128. **Smalkaveldun** *Typha angustifolia*  
 129. **Bredkaveldun** *Typha latifolia*  
 130. **Knippfryle** *Luzula campestris*  
 131. **Vitfryle** *Luzula luzuloides*  
 132. **Ängsfryle** *Luzula multiflora*  
 133. **Vanlig ängsfryle** *Luzula multiflora* ssp. *multiflora*  
 134. **Blekfryle** *Luzula pallidula*  
 135. **Vårfryle** *Luzula pilosa*  
 136. **Myrtåg** *Juncus alpinoarticulatus*  
 137. **Vanlig myrtåg** *Juncus alpinoarticulatus* ssp. *nodulosus*  
 138. **Ryltåg** *Juncus articulatus*  
 139. **Vanlig ryltåg** *Juncus articulatus* var. *articulatus*  
 140. **Vägtåg** *Juncus bufonius*  
 141. **Löktåg** *Juncus bulbosus*  
 142. **Stubbtåg** *Juncus compressus*  
 143. **Knapptåg** *Juncus conglomeratus*  
 144. **Veketåg** *Juncus effusus*  
 145. **Trådtåg** *Juncus filiformis*  
 146. **Vasstarr** *Carex acuta*  
 147. **Tagelstarr** *Carex appropinquata*  
 148. **Nickstarr** *Carex brunnescens*  
 149. **Klubbstarr** *Carex buxbaumii* ssp. *buxbaumii*  
 150. **Gråstarr** *Carex canescens*  
 151. **Vanlig gråstarr** *Carex canescens* var. *canescens*  
 152. **Hårstarr** *Carex capillaris*  
 153. **Vårstarr** *Carex caryophylla*  
 154. **Tuvstarr** *Carex cespitosa*  
 155. **Strängstarr** *Carex chordorrhiza*  
 156. **Grönstarr** *Carex demissa*  
 157. **Trindstarr** *Carex diandra*  
 158. **Vispstarr** *Carex digitata*  
 159. **Nålstarr** *Carex dioica*  
 160. **Plattstarr** *Carex disticha*  
 161. **Stjärnstarr** *Carex echinata*  
 162. **Bunkestarr** *Carex elata*  
 163. **Rankstarr** *Carex elongata*  
 164. **Slankstarr** *Carex flacca*  
 165. **Knagglestarr** *Carex flava*  
 166. **Klotstarr** *Carex globularis*  
 167. **Grusstarr** *Carex hirta*  
 168. **Trådstarr** *Carex lasiocarpa*  
 169. **Näbbstarr** *Carex lepidocarpa* ssp. *lepidocarpa*  
 170. **Dystarr** *Carex limosa*  
 171. **Vitstarr** *Carex livida*  
 172. **Repestarr** *Carex loliacea*  
 173. **Sumpstarr** *Carex magellanica*  
 174. **Lundstarr** *Carex montana*  
 175. **Mörk snårstarr** *Carex muricata*  
 176. **Hundstarr** *Carex nigra*  
 177. **Vanlig hundstarr** *Carex nigra* var. *nigra*  
 178. **Fågelstarr** *Carex ornithopoda*  
 179. **Harstarr** *Carex ovalis*  
 180. **Blekstarr** *Carex pallescens*  
 181. **Hirsstarr** *Carex panicea*  
 182. **Taggstarr** *Carex pauciflora*  
 183. **Pillerstarr** *Carex pilulifera*  
 184. **Slokstarr** *Carex pseudocyperus*  
 185. **Jättstarr** *Carex riparia*  
 186. **Flaskstarr** *Carex rostrata*  
 187. **Piggstarr** *Carex spicata*  
 188. **Slidstarr** *Carex vaginata*  
 189. **Blåstarr** *Carex vesicaria*  
 190. **Ärtstarr** *Carex viridula*  
 191. **Liten ärtstarr** *Carex viridula* var. *pulchella*  
 192. **Vanlig ärtstarr** *Carex viridula* var. *viridula*  
 193. **Rävstarr** *Carex vulpina*  
 194. **Hartmansstarr** *Carex hartmanii*  
 195. **Tagelsäv** *Eleocharis quinqueflora*  
 196. **Ull** *Eriophorum*  
 197. **Ängsull** *Eriophorum angustifolium*  
 198. **Kärrull** *Eriophorum gracile*  
 199. **Gråsull** *Eriophorum latifolium*  
 200. **Tuvull** *Eriophorum vaginatum*  
 201. **Vitag** *Rhynchospora alba*  
 202. **Brunag** *Rhynchospora fusca*  
 203. **Säv** *Schoenoplectus lacustris*  
 204. **Knappag** *Schoenus nigricans*  
 205. **Skogssäv** *Scirpus sylvaticus*  
 206. **Snip** *Trichophorum alpinum*  
 207. **Tuvsäv** *Trichophorum cespitosum* ssp. *cespitosum*  
 208. **Taklosta** *Anisantha tectorum*  
 209. **Fjällgröe** *Poa alpina*  
 210. **Vitgröe** *Poa annua*  
 211. **Berggröe** *Poa compressa*  
 212. **Lundgröe** *Poa nemoralis*  
 213. **Sengröe** *Poa palustris*  
 214. **Ängsgröe** *Poa pratensis*  
 215. **Smalgröe** *Poa pratensis* ssp. *angustifolia*  
 216. **Vanligt ängsgröe** *Poa pratensis* ssp. *pratensis*  
 217. **Trampgröe** *Poa supina*  
 218. **Kärrgröe** *Poa trivialis*  
 219. **Vanligt kärrgröe** *Poa trivialis* ssp. *trivialis*  
 220. **Vass** *Phragmites australis*  
 221. **Vårbrodd** *Anthoxanthum odoratum*  
 222. **Knägräs** *Danthonia decumbens*  
 223. **Hässlebrodd** *Milium effusum*  
 224. **Stagg** *Nardus stricta*  
 225. **Hårdsvingel** *Festuca brevipila*  
 226. **Fårsvingel** *Festuca ovina*  
 227. **Ängssvingel** *Festuca pratensis*  
 228. **Rödsvingel** *Festuca rubra*  
 229. **Tuvsvingel** *Festuca rubra* ssp. *commutata*  
 230. **Vanlig rödsvingel** *Festuca rubra* ssp. *rubra*  
 231. **Ängshavre** *Helictotrichon pratense*  
 232. **Luddhavre** *Helictotrichon pubescens*  
 233. **Myskgräs** *Hierochloë*  
 234. **Ängsmyskgräs** *Hierochloë odorata* ssp. *odorata*  
 235. **Grått saltgräs** *Puccinellia distans*  
 236. **Flyghavre** *Avena fatua*  
 237. **Havre** *Avena sativa*  
 238. **Havre** *Avena sativa* var. *sativa*  
 239. **Darrgräs** *Briza media*  
 240. **Piprör** *Calamagrostis arundinacea*  
 241. **Grenrör** *Calamagrostis canescens*  
 242. **Bergrör** *Calamagrostis epigejos*  
 243. **Brunrör** *Calamagrostis purpurea*  
 244. **Madrör** *Calamagrostis stricta*  
 245. **Luddtätel** *Holcus lanatus*

246. **Brunven** *Agrostis canina*  
 247. **Rödven** *Agrostis capillaris*  
 248. **Storven** *Agrostis gigantea*  
 249. **Bergven** *Agrostis vinealis*  
 250. **Blåtåtel** *Molinia caerulea*  
 251. **Engelskt rajgräs** *Lolium perenne*  
 252. **Flen** *Phalaris*  
 253. **Rörflen** *Phalaris arundinacea*  
 254. **Vanlig rörflen** *Phalaris arundinacea* var. *arundinacea*  
 255. **Hundäxing** *Dactylis glomerata*  
 256. **Vanlig hundäxing** *Dactylis glomerata* ssp. *glomerata*  
 257. **Gulkavle** *Alopecurus aequalis*  
 258. **Kärrkavle** *Alopecurus geniculatus*  
 259. **Ängskavle** *Alopecurus pratensis*  
 260. **Vanlig ängskavle** *Alopecurus pratensis* ssp. *pratensis*  
 261. **Kösa** *Apera spica-venti*  
 262. **Lundelm** *Elymus caninus*  
 263. **Vanlig lundelm** *Elymus caninus* var. *caninus*  
 264. **Mannagräs** *Glyceria fluitans*  
 265. **Jättegröe** *Glyceria maxima*  
 266. **Glesgröe** *Glyceria lithuanica*  
 267. **Bergslok** *Melica nutans*  
 268. **Knylhavre** *Arrhenatherum elatius*  
 269. **Vanlig knylhavre** *Arrhenatherum elatius* ssp. *elatius*  
 270. **Backskafting** *Brachypodium pinnatum*  
 271. **Foderlost** *Bromopsis inermis*  
 272. **Luddlost** *Bromus hordeaceus*  
 273. **Tuvtåtel** *Deschampsia cespitosa*  
 274. **Vanlig tuvtåtel** *Deschampsia cespitosa* ssp. *cespitosa*  
 275. **Kruståtel** *Deschampsia flexuosa*  
 276. **Vanlig kruståtel** *Deschampsia flexuosa* ssp. *flexuosa*  
 277. **Kvickrot** *Elytrigia repens*  
 278. **Vanlig kvickrot** *Elytrigia repens* ssp. *repens*  
 279. **Ekorkorn** *Hordeum jubatum*  
 280. **Tvåradigt korn** *Hordeum vulgare* var. *distichon*  
 281. **Sexradigt korn** *Hordeum vulgare* var. *vulgare*  
 282. **Hirs** *Panicum miliaceum*  
 283. **Buketthirs** *Panicum capillare*  
 284. **Flentimotej** *Phleum phleoides*  
 285. **Timotej** *Phleum pratense*  
 286. **Vanlig timotej** *Phleum pratense* ssp. *pratense*  
 287. **Vildtimotej** *Phleum pratense* ssp. *serotinum*  
 288. **Älväxing** *Sesleria uliginosa*  
 289. **Grå kavelhirs** *Setaria pumila*  
 290. **Vete** *Triticum aestivum*  
 291. **Råttvingel** *Vulpia myuros*  
 292. **Gul näckros** *Nuphar lutea*  
 293. **Vit näckros** *Nymphaea alba*  
 294. **Nordnäckros** *Nymphaea alba* ssp. *candida*  
 295. **Hålrot** *Aristolochia clematitis*  
 296. **Mistel** *Viscum album*  
 297. **Stor ormrot** *Bistorta officinalis*  
 298. **Ormrot** *Bistorta vivipara*  
 299. **Åkerbinda** *Fallopia convolvulus*  
 300. **Lövbinda** *Fallopia dumetorum*  
 301. *Fallopia japonica*  
 302. **Parkslide** *Fallopia japonica* var. *japonica*  
 303. **Trampört** *Polygonum aviculare*  
 304. **Stor trampört** *Polygonum aviculare* ssp. *aviculare*  
 305. **Bägartrampört** *Polygonum aviculare* ssp. *microspermum*  
 306. **Smal trampört** *Polygonum aviculare* ssp. *neglectum*  
 307. **Bovete** *Fagopyrum esculentum*  
 308. **Bitterpilört** *Persicaria hydropiper*  
 309. **Pilört** *Persicaria lapathifolia*  
 310. **Vanlig pilört** *Persicaria lapathifolia* var. *incana*  
 311. **Åkerpilört** *Persicaria maculosa*  
 312. **Rosenpilört** *Persicaria minor*  
 313. **Vattenpilört** *Persicaria amphibia*  
 314. **Rabarber** *Rheum rhabarbarum*  
 315. **Ängssyra** *Rumex acetosa*  
 316. **Vanlig ängssyra** *Rumex acetosa* var. *acetosa*  
 317. **Bergsyra** *Rumex acetosella*  
 318. **Äkta bergsyra** *Rumex acetosella* ssp. *acetosella*  
 319. **Hästskräppa** *Rumex aquaticus*  
 320. **Krusskräppa** *Rumex crispus*  
 321. **Vanlig krusskräppa** *Rumex crispus* var. *crispus*  
 322. **Vattenskräppa** *Rumex hydrolapathum*  
 323. **Gårdsskräppa** *Rumex longifolius*  
 324. **Tomtskräppa** *Rumex obtusifolius*  
 325. **Spenatskräppa** *Rumex patientia*  
 326. **Trädgårdssyra** *Rumex rugosus*  
 327. **Stor ängssyra** *Rumex thyrsiflorus*  
 328. **Vägmålla** *Atriplex patula*  
 329. **Lungrot** *Chenopodium bonus-henricus*  
 330. **Blåmålla** *Chenopodium glaucum*  
 331. **Lönmålla** *Chenopodium hybridum*  
 332. **Fiskmålla** *Chenopodium polyspermum*  
 333. **Rödmålla** *Chenopodium rubrum*  
 334. **Vanlig svinmålla** *Chenopodium album* var. *album*  
 335. **Svinmålla/svenskmålla** *Chenopodium album/suecicum*  
 336. **Svinmålla** *Chenopodium album*  
 337. **Spenat** *Spinacia oleracea*  
 338. **Grönamarant** *Amaranthus hybridus* ssp. *powellii*  
 339. **Svinamarant** *Amaranthus retroflexus*  
 340. **Storsileshår** *Drosera anglica*  
 341. **Småsileshår** *Drosera intermedia*  
 342. **Rundsileshår** *Drosera rotundifolia*  
 343. **Trift** *Armeria maritima*  
 344. **Backtrift** *Armeria maritima* ssp. *elongata*  
 345. **Knytling** *Herniaria glabra*  
 346. **Sandnarv** *Arenaria serpyllifolia*  
 347. **Vanlig sandnarv** *Arenaria serpyllifolia* ssp. *serpyllifolia*  
 348. **Bergglim** *Atocion rupestre*  
 349. **Vanlig hönsarv** *Cerastium fontanum* var. *vulgare*  
 350. *Cerastium fontanum*  
 351. **Hönsarv** *Cerastium fontanum* ssp. *vulgare*  
 352. **Vårarv** *Cerastium semidecandrum*  
 353. **Silverarv** *Cerastium tomentosum*  
 354. **Borstnejlika** *Dianthus barbatus*  
 355. **Backnejlika** *Dianthus deltoides*  
 356. **Knippnejlika** *Dianthus armeria*  
 357. **Studentnejlika** *Lychnis chalconica*  
 358. **Gökblomster** *Lychnis flos-cuculi*  
 359. **Vanligt gökblomster** *Lychnis flos-cuculi* ssp. *flos-cuculi*  
 360. **Skogsnarv** *Moehringia trinervia*  
 361. **Krypnarv** *Sagina procumbens*  
 362. **Såpnejlika** *Saponaria officinalis*  
 363. **Grönknavel** *Scleranthus annuus*  
 364. **Tuvknavel** *Scleranthus annuus* ssp. *polycarpus*  
 365. **Vitknavel** *Scleranthus perennis*  
 366. **Rödblåra** *Silene dioica*  
 367. **Vitblåra** *Silene latifolia*  
 368. **Nattglim** *Silene noctiflora*  
 369. **Backglim** *Silene nutans*  
 370. **Vanlig backglim** *Silene nutans* var. *nutans*  
 371. **Smällglim** *Silene vulgaris*

372. **Åkerspärjel** *Spergula arvensis*  
373. **Foderspärjel** *Spergula arvensis* ssp. *sativa*  
374. **Vårspärjel** *Spergula morisonii*  
375. **Rödnarv** *Spergularia rubra*  
376. **Grässtjärnblomma** *Stellaria graminea*  
377. **Buskstjärnblomma** *Stellaria holostea*  
378. **Skogstjärnblomma** *Stellaria longifolia*  
379. **Våtarv** *Stellaria media*  
380. **Vanlig våtarv** *Stellaria media* var. *media*  
381. **Lundarv** *Stellaria nemorum*  
382. **Nordlundarv** *Stellaria nemorum* ssp. *nemorum*  
383. **Kärrstjärnblomma** *Stellaria palustris*  
384. **Tjärblomster** *Viscaria vulgaris*  
385. **Sprödarv** *Myosoton aquaticum*  
386. **Trädgårdsstormhatt** *Aconitum* × *stoerkianum*  
387. **Trolldruva** *Actaea spicata*  
388. **Vitsippa** *Anemone nemorosa*  
389. **Gulsippa** *Anemone ranunculoides*  
390. **Tovsippa** *Anemone sylvestris*  
391. **Akleja** *Aquilegia vulgaris*  
392. **Kabbleka** *Caltha palustris*  
393. **Vanlig kabbleka** *Caltha palustris* ssp. *palustris*  
394. **Riddarsporre** *Consolida regalis*  
395. **Klematisar** *Clematis*  
396. **Alpklematis** *Clematis alpina*  
397. **Skogsklematis** *Clematis vitalba*  
398. **Rättsvans** *Myosurus minimus*  
399. **Mosippa** *Pulsatilla vernalis*  
400. **Backsippa** *Pulsatilla vulgaris* ssp. *vulgaris*  
401. **Vintergäck** *Eranthis hyemalis*  
402. **Blåsippa** *Hepatica nobilis*  
403. **Smörblomma** *Ranunculus acris*  
404. **Vanlig smörblomma** *Ranunculus acris* ssp. *acris*  
405. **Vattenmjöja** *Ranunculus aquatilis*  
406. **Knölsmörblomma** *Ranunculus bulbosus*  
407. **Svalört** *Ranunculus ficaria*  
408. **Svalört** *Ranunculus ficaria* ssp. *ficaria*  
409. **Ältranunkel** *Ranunculus flammula*  
410. **Sjöranunkel** *Ranunculus lingua*  
411. **Sköldmjöja** *Ranunculus peltatus*  
412. **Sköldmjöja** *Ranunculus peltatus* ssp. *peltatus*  
413. **Backsmörblomma** *Ranunculus polyanthemos*  
414. **Revs smörblomma** *Ranunculus repens*  
415. **Tiggarranunkel** *Ranunculus sceleratus*  
416. **Majsmörblomma** *Ranunculus sect. auricomus*  
417. **Lundsmörblomma** *Ranunculus sect. cassubicus*  
418. **Mellansmörblomma** *Ranunculus sect. fallax*  
419. **Ängsruta** *Thalictrum flavum*  
420. **Backruta** *Thalictrum simplex*  
421. **Häckberberis** *Berberis thunbergii*  
422. **Berberis** *Berberis vulgaris*  
423. **Mahonia** *Mahonia aquifolium*  
424. **Skelört** *Chelidonium majus*  
425. **Rågvallmo** *Papaver dubium*  
426. **Kornvallmo** *Papaver rhoeas*  
427. **Smånunneört** *Corydalis intermedia*  
428. **Sibirisk nunneört** *Corydalis nobilis*  
429. **Stor nunneört** *Corydalis solida* ssp. *solida*  
430. **Jordrök** *Fumaria officinalis*  
431. **Blek jordrök** *Fumaria vaillantii*  
432. **Bondpion** *Paeonia* × *festiva*  
433. **Höstkärleksört** *Hylotelephium spectabile* × *telephium*  
434. **Kärleksört** *Hylotelephium telephium*  
435. **Vanlig kärleksört** *Hylotelephium telephium* ssp. *maximum*  
436. **Sibiriskt fetblad** *Phedimus hybridus*  
437. **Kaukasiskt fetblad** *Phedimus spurius*  
438. **Gul fetknopp** *Sedum acre*  
439. **Vit fetknopp** *Sedum album*  
440. **Liten fetknopp** *Sedum annuum*  
441. **Kantig fetknopp** *Sedum sexangulare*  
442. **Taklök** *Sempervivum tectorum*  
443. **Gullpudra** *Chrysosplenium alternifolium*  
444. **Hällebräcka** *Saxifraga osloënsis*  
445. **Mandelblomma** *Saxifraga granulata*  
446. **Slottsvinbär** *Ribes* × *houghtonianum*  
447. **Måbär** *Ribes alpinum*  
448. **Svarta vinbär** *Ribes nigrum*  
449. **Trädgårdsvinbär** *Ribes rubrum*  
450. **Skogsvinbär** *Ribes spicatum* ssp. *spicatum*  
451. **Krusbär** *Ribes uva-crispa*  
452. **Härslinga** *Myriophyllum alterniflorum*  
453. **Kransslinga** *Myriophyllum verticillatum*  
454. **Slamkrypa** *Elatine hydropiper*  
455. **Vattenmelon** *Citrullus lanatus*  
456. **Hundrova** *Bryonia alba*  
457. **Melon** *Cucumis melo*  
458. **Pumpa** *Cucurbita pepo*  
459. **Pors** *Myrica gale*  
460. **Klibbal** *Alnus glutinosa*  
461. **Gråal** *Alnus incana*  
462. **Vanlig gråal** *Alnus incana* ssp. *incana* var. *incana*  
463. **Björkar** *Betula*  
464. **Dvärgbjörk** *Betula nana*  
465. **Vårtbjörk** *Betula pendula*  
466. **Glasbjörk** *Betula pubescens*  
467. **Vanlig glasbjörk** *Betula pubescens* ssp. *pubescens*  
468. **Hassel** *Corylus avellana*  
469. **Bok** *Fagus sylvatica*  
470. **Ek** *Quercus robur*  
471. **Alm** *Ulmus glabra*  
472. **Skogsalm** *Ulmus glabra* ssp. *glabra*  
473. **Hampa** *Cannabis sativa*  
474. **Humle** *Humulus lupulus*  
475. **Brännässla** *Urtica dioica*  
476. **Vanlig brännässla** *Urtica dioica* ssp. *dioica* var. *dioica*  
477. **Etternässla** *Urtica urens*  
478. **Plymspirea** *Aruncus dioicus*  
479. **Femfingerört** *Potentilla argentea*  
480. **Vanlig femfingerört** *Potentilla argentea* var. *argentea*  
481. **Vårfingerört** *Potentilla crantzii*  
482. **Blodrot** *Potentilla erecta*  
483. **Finsk fingerört** *Potentilla intermedia*  
484. **Finsk fingerört** *Potentilla intermedia* var. *intermedia*  
485. **Norsk fingerört** *Potentilla norvegica*  
486. **Norsk fingerört** *Potentilla norvegica* ssp. *norvegica*  
487. **Revfingerört** *Potentilla reptans*  
488. **Småfingerört** *Potentilla tabernaemontani*  
489. **Parksmultron** *Fragaria moschata*  
490. **Multron** *Fragaria vesca*  
491. **Backsmultron** *Fragaria viridis*  
492. **Småborre** *Agrimonia eupatoria*  
493. **Häggmispel** *Amelanchier spicata*  
494. **Älgräs** *Filipendula ulmaria*  
495. **Brudbröd** *Filipendula vulgaris*  
496. **Hagtornar** *Crataegus*  
497. *Crataegus flabellata*

498. **Rundhagtorn** *Crataegus laevigata*  
 499. **Trubbhagtorn** *Crataegus monogyna*  
 500. **Spetshagtorn** *Crataegus rhipidophylla* var. *rhipidophylla*  
 501. **Kräkklöver** *Comarum palustre*  
 502. **Humleblomster** *Geum rivale*  
 503. **Vanligt humleblomster** *Geum rivale* var. *rivale*  
 504. **Nejlikrot** *Geum urbanum*  
 505. **Sötkörsbär** *Prunus avium*  
 506. **Surkörsbär** *Prunus cerasus*  
 507. **Krikon** *Prunus domestica* ssp. *insititia*  
 508. **Hägg** *Prunus padus*  
 509. **Vanlig hägg** *Prunus padus* ssp. *padus*  
 510. **Slån** *Prunus spinosa*  
 511. **Daggekåpor** *Alchemilla*  
 512. **Daggekåpa** *Alchemilla* sect. *Vulgaris*  
 513. **Stjärndaggekåpa** *Alchemilla acutiloba*  
 514. **Späddaggekåpa** *Alchemilla filicaulis* var. *filicaulis*  
 515. **Glatt daggekåpa** *Alchemilla glabra*  
 516. **Sammetsdaggekåpa** *Alchemilla glaucescens*  
 517. **Giansdaggekåpa** *Alchemilla micans*  
 518. **Betesdaggekåpa** *Alchemilla monticola*  
 519. **Trubbdaggekåpa** *Alchemilla plicata*  
 520. **Sarmatisk daggekåpa** *Alchemilla sarmatica*  
 521. **Ängsdaggekåpa** *Alchemilla subcrenata*  
 522. **Valldaggekåpa** *Alchemilla subglobosa*  
 523. **Skärdaggekåpa** *Alchemilla wichurae*  
 524. **Aplar** *Malus*  
 525. **Apel** *Malus domestica*  
 526. **Vildapel** *Malus sylvestris*  
 527. **Gåsört** *Argentina anserina*  
 528. **Vanlig gåsört** *Argentina anserina* ssp. *anserina*  
 529. **Lingonoxbär** *Cotoneaster horizontalis*  
 530. **Häckoxbär** *Cotoneaster lucidus*  
 531. **Tok** *Dasiphora fruticosa*  
 532. **Päron** *Pyrus communis*  
 533. **Pimpinellros** *Rosa pimpinellifolia*  
 534. **Liten pimpinellros** *Rosa pimpinellifolia* var. *pimpinellifolia*  
 535. **Kamtjatkaros** *Rosa* × *kamtchatica*  
 536. **Stenros** *Rosa canina*  
 537. **Kal stenros** *Rosa canina* ssp. *canina*  
 538. **Hårig stenros** *Rosa canina* ssp. *dumetorum*  
 539. **Nyponros** *Rosa dumalis*  
 540. **Hårig nyponros** *Rosa dumalis* ssp. *coriifolia*  
 541. **Kal nyponros** *Rosa dumalis* ssp. *dumalis*  
 542. **Daggros** *Rosa glauca*  
 543. **Kanelros** *Rosa majalis*  
 544. **Bukettros** *Rosa majalis* 'Foecundissima'  
 545. **Äkta kanelros** *Rosa majalis* var. *majalis*  
 546. **Vresros** *Rosa rugosa*  
 547. *Rosa villosa*  
 548. **Hartsros** *Rosa villosa* ssp. *mollis*  
 549. **Björnbär** *Rubus*  
 550. **Rosenhallon** *Rubus odoratus*  
 551. **Hjortron** *Rubus chamaemorus*  
 552. **Stenbär** *Rubus saxatilis*  
 553. **Hallon** *Rubus idaeus*  
 554. **Skogsbjörnbär** *Rubus nessensis* ssp. *nessensis*  
 555. **Blåhallon** *Rubus caesius*  
 556. **Rönnspirea** *Sorbaria sorbifolia*  
 557. **Oxlar** *Sorbus*  
 558. **Rönn** *Sorbus aucuparia*  
 559. **Vanlig rönn** *Sorbus aucuparia* ssp. *aucuparia*  
 560. **Oxel** *Sorbus intermedia*  
 561. **Brudspirea** *Spiraea* × *arguta*  
 562. **Häckspirea** *Spiraea salicifolia*  
 563. **Brakved** *Frangula alnus*  
 564. **Getapel** *Rhamnus cathartica*  
 565. **Silverbuske** *Elaeagnus commutata*  
 566. **Stor getväppling** *Anthyllis vulneraria* var. *pseudovulneraria*  
 567. **Getväppling** *Anthyllis vulneraria*  
 568. **Fodergetruta** *Galega orientalis*  
 569. **Blomsterlupin** *Lupinus polyphyllus*  
 570. **Sötvedel** *Astragalus glycyphyllos*  
 571. **Häckkaragan** *Caragana arborescens*  
 572. **Vingvial** *Lathyrus latifolius* ssp. *heterophyllus*  
 573. **Gökärt** *Lathyrus linifolius*  
 574. **Vippärt** *Lathyrus niger*  
 575. **Kärrvial** *Lathyrus palustris*  
 576. **Gulvial** *Lathyrus pratensis*  
 577. **Backvial** *Lathyrus sylvestris*  
 578. **Vårärt** *Lathyrus vernus*  
 579. **Knölvial** *Lathyrus tuberosus*  
 580. **Käringtand** *Lotus corniculatus*  
 581. **Vanlig käringtand** *Lotus corniculatus* var. *corniculatus*  
 582. **Humlelusern** *Medicago lupulina*  
 583. **Mellanlusern** *Medicago sativa* ssp. × *varia*  
 584. **Gullusern** *Medicago sativa* ssp. *falcata*  
 585. **Blålusern** *Medicago sativa* ssp. *sativa*  
 586. **Vit sötväppling** *Melilotus albus*  
 587. **Gul sötväppling** *Melilotus officinalis*  
 588. **Stallört** *Ononis spinosa* ssp. *arvensis*  
 589. **Trädgårdsärt** *Pisum sativum* var. *sativum*  
 590. **Harklöver** *Trifolium arvense*  
 591. **Gulllöver** *Trifolium aureum*  
 592. **Smultronlöver** *Trifolium fragiferum*  
 593. **Alsikeklöver** *Trifolium hybridum*  
 594. **Vanlig alsikeklöver** *Trifolium hybridum* ssp. *hybridum*  
 595. **Skogsklöver** *Trifolium medium*  
 596. **Backklöver** *Trifolium montanum*  
 597. **Rödklöver** *Trifolium pratense*  
 598. **Ängsrödklöver** *Trifolium pratense* var. *pratense*  
 599. **Foderrödklöver** *Trifolium pratense* var. *sativum*  
 600. **Vitklöver** *Trifolium repens*  
 601. **Brunklöver** *Trifolium spadiceum*  
 602. **Kräkvicker** *Vicia cracca*  
 603. **Duvvicker** *Vicia hirsuta*  
 604. **Häckvicker** *Vicia sepium*  
 605. **Nordhäckvicker** *Vicia sepium* ssp. *montana*  
 606. **Skogsvicker** *Vicia sylvatica*  
 607. **Skogsvicker** *Vicia sylvatica* var. *sylvatica*  
 608. **Sparvvicker** *Vicia tetrasperma*  
 609. **Slätterblomma** *Parnassia palustris*  
 610. **Benved** *Euonymus europaeus*  
 611. **Popplar** *Populus*  
 612. **Berlinerpoppel** *Populus* × *berolinensis*  
 613. **Jämtlandspoppel** *Populus balsamifera* 'Elongata'  
 614. **Balsampoppel** *Populus balsamifera* 'Hortensis'  
 615. **Svartpoppel** *Populus nigra*  
 616. **Äkta svartpoppel** *Populus nigra* ssp. *nigra*  
 617. **Asp** *Populus tremula*  
 618. **Viden** *Salix*  
 619. **Grönpil** *Salix* × *rubens*  
 620. **Bindvide** *Salix aurita*  
 621. **Sälg** *Salix caprea*  
 622. **Vanlig sälg** *Salix caprea* ssp. *caprea*  
 623. **Gråvide** *Salix cinerea*

624. **Vanligt gråvide** *Salix cinerea* ssp. *cinerea*  
625. **Knäckepil** *Salix fragilis*  
626. **Lappvide** *Salix lapponum*  
627. **Svartvide** *Salix myrsinifolia*  
628. **Vanligt svartvide** *Salix myrsinifolia* ssp. *myrsinifolia*  
629. **Jolster** *Salix pentandra*  
630. **Rödvide** *Salix purpurea*  
631. **Krypvide** *Salix repens*  
632. **Korgvide** *Salix viminalis*  
633. **Löktrav** *Alliaria petiolata*  
634. **Lomme** *Capsella bursa-pastoris*  
635. **Åkerkårel** *Erysimum cheiranthoides*  
636. **Vanlig åkerkårel** *Erysimum cheiranthoides* ssp. *cheiranthoides*  
637. **Raps** *Brassica napus* ssp. *napus*  
638. **Rybs** *Brassica rapa* ssp. *oleifera*  
639. **Backtrav** *Arabidopsis thaliana*  
640. **Rockentrav** *Arabis glabra*  
641. **Lundtrav** *Arabis hirsuta*  
642. **Strandgyllen** *Barbarea stricta*  
643. **Sommargyllen** *Barbarea vulgaris*  
644. **Vanlig sommargyllen** *Barbarea vulgaris* var. *arcuata*  
645. **Bangyllen** *Barbarea vulgaris* var. *vulgaris*  
646. **Ryssgubbe** *Bunias orientalis*  
647. **Tandrot** *Cardamine bulbifera*  
648. **Bergbräsma** *Cardamine hirsuta*  
649. **Lundbräsma** *Cardamine impatiens*  
650. **Ängsbräsma** *Cardamine pratensis*  
651. **Kärrbräsma** *Cardamine pratensis* ssp. *paludosa*  
652. **Äkta ängsbräsma** *Cardamine pratensis* ssp. *pratensis*  
653. **Sandtrav** *Cardaminopsis arenosa*  
654. **Stillfrö** *Descurainia sophia*  
655. **Nagelört** *Erophila verna*  
656. **Nagelört** *Erophila verna* ssp. *verna*  
657. **Hesperis** *Hesperis matronalis*  
658. **Bankrassing** *Lepidium densiflorum*  
659. **Rundkrassing** *Lepidium neglectum*  
660. **Gatkrassing** *Lepidium rudemale*  
661. **Fältkrassing** *Lepidium campestre*  
662. **Sumpfräne** *Rorippa palustris*  
663. **Strandfräne** *Rorippa sylvestris*  
664. **Åkersenap** *Sinapis arvensis*  
665. **Sandkrassing** *Teesdalia nudicaulis*  
666. **Penningört** *Thlaspi arvense*  
667. **Backskärvfrö** *Thlaspi caerulescens*  
668. **Vanligt backskärvfrö** *Thlaspi caerulescens* ssp. *caerulescens*  
669. **Pepparrot** *Armoracia rusticana*  
670. **Sandvita** *Berteroa incana*  
671. **Gulreseda** *Reseda lutea*  
672. **Harsyra** *Oxalis acetosella*  
673. **Toppjungfrulin** *Polygala comosa*  
674. **Rosettjungfrulin** *Polygala amarella*  
675. **Jungfrulin** *Polygala vulgaris*  
676. **Jungfrulin** *Polygala vulgaris* ssp. *vulgaris* var. *vulgaris*  
677. **Skatnäva** *Erodium cicutarium*  
678. **Glansnäva** *Geranium lucidum*  
679. **Ängsnäva** *Geranium pratense*  
680. **Sparvnäva** *Geranium pusillum*  
681. **Stinknäva** *Geranium robertianum*  
682. **Vanlig stinknäva** *Geranium robertianum* var. *robertianum*  
683. **Blodnäva** *Geranium sanguineum*  
684. **Midsommarblomster** *Geranium sylvaticum*  
685. **Vanligt midsommarblomster** *Geranium sylvaticum* ssp. *sylvaticum*  
686. **Svedjenäva** *Geranium bohemicum*  
687. **Kärrnäva** *Geranium palustre*  
688. **Vildlin** *Linum catharticum*  
689. **Lin** *Linum usitatissimum*  
690. **Vårtörel** *Euphorbia cyparissias*  
691. **Gulltörel** *Euphorbia epithymoides*  
692. **Smalbladig vargtörel** *Euphorbia esula* ssp. *tommasiniana*  
693. **Revormstörel** *Euphorbia helioscopia*  
694. **Skogsbingel** *Mercurialis perennis*  
695. **Fyrkantig johannesört** *Hypericum maculatum*  
696. **Äkta johannesört** *Hypericum perforatum*  
697. **Luden johannesört** *Hypericum hirsutum*  
698. **Sumpviol** *Viola uliginosa*  
699. **Pensé** *Viola* × *wittrockiana*  
700. **Åkerviol** *Viola arvensis*  
701. **Ängsviol** *Viola canina* ssp. *canina*  
702. **Norrlandsviol** *Viola canina* ssp. *montana*  
703. **Mossviol** *Viola epipsila*  
704. **Buskviol** *Viola hirta*  
705. **Underviol** *Viola mirabilis*  
706. **Luktviol** *Viola odorata*  
707. **Kärrviol** *Viola palustris*  
708. **Strandviol** *Viola persicifolia*  
709. **Skogsviol** *Viola riviniana*  
710. *Viola rupestris*  
711. **Vanlig sandviol** *Viola rupestris* var. *rupestris*  
712. **Sandviol** *Viola rupestris* ssp. *rupestris*  
713. **Styvorsviol** *Viola tricolor*  
714. **Vanlig styvorsviol** *Viola tricolor* ssp. *tricolor*  
715. **Rönsumak** *Rhus hirta*  
716. **Lönn** *Acer platanoides*  
717. **Tysklönn** *Acer pseudoplatanus*  
718. **Rysklönn** *Acer tataricum* ssp. *tataricum*  
719. **Hästkastanj** *Aesculus hippocastanum*  
720. **Parklind** *Tilia* × *europaea*  
721. **Lind** *Tilia cordata*  
722. **Gråmalva** *Lavatera thuringiaca*  
723. **Malvor** *Malva*  
724. **Vit kattost** *Malva pusilla*  
725. **Rosenmalva** *Malva alcea*  
726. **Mellanmalva** *Malva alcea* × *moschata*  
727. **Myckmalva** *Malva moschata*  
728. **Tibast** *Daphne mezereum*  
729. **Solvända** *Helianthemum nummularium*  
730. **Ljus solvända** *Helianthemum nummularium* ssp. *nummularium*  
731. **Hästsvans** *Hippuris vulgaris*  
732. **Fackelblomster** *Lythrum salicaria*  
733. **Pricknattjus** *Oenothera rubricaulis*  
734. **Dunörter** *Epilobium*  
735. **Amerikansk dunört** *Epilobium adenocaulon*  
736. **Mjölke** *Epilobium angustifolium*  
737. **Vit dunört** *Epilobium ciliatum*  
738. **Backdunört** *Epilobium collinum*  
739. **Rosendunört** *Epilobium hirsutum*  
740. **Bergdunört** *Epilobium montanum*  
741. **Kärrdunört** *Epilobium palustre*  
742. **Kärrdunört** *Epilobium palustre* var. *palustre*  
743. **Luddunört** *Epilobium parviflorum*  
744. **Grendunört** *Epilobium roseum*  
745. **Schersminer** *Philadelphus*  
746. **Doftschersmin** *Philadelphus coronarius*

747. **Kornell** *Cornus alba*  
748. **Rysk kornell** *Cornus alba* ssp. *alba*  
749. **Videkornell** *Cornus alba* ssp. *stolonifera*  
750. **Björkpyrola** *Orthilia secunda*  
751. **Mjölön** *Arctostaphylos uva-ursi*  
752. **Ryl** *Chimaphila umbellata*  
753. **Tallört** *Monotropa hypopitys*  
754. **Kal tallört** *Monotropa hypopitys* ssp. *hypophegea*  
755. **Vanlig tallört** *Monotropa hypopitys* ssp. *hypopitys*  
756. **Kråkbär** *Empetrum nigrum*  
757. **Sydkråkbär** *Empetrum nigrum* ssp. *nigrum*  
758. **Klockjung** *Erica tetralix*  
759. **Pyrolor** *Pyrola*  
760. **Grönpyrola** *Pyrola chlorantha*  
761. **Klockpyrola** *Pyrola media*  
762. **Klotpyrola** *Pyrola minor*  
763. **Vitpyrola** *Pyrola rotundifolia*  
764. **Vanlig vitpyrola** *Pyrola rotundifolia* ssp. *rotundifolia*  
765. **Skvattram** *Rhododendron tomentosum*  
766. **Dvärgtranbär** *Vaccinium microcarpum*  
767. **Blåbär** *Vaccinium myrtillus*  
768. **Tranbär** *Vaccinium oxycoccos*  
769. **Odon** *Vaccinium uliginosum*  
770. **Vanligt odon** *Vaccinium uliginosum* ssp. *uliginosum*  
771. **Lingon** *Vaccinium vitis-idaea*  
772. **Ljung** *Calluna vulgaris*  
773. **Ögonpyrola** *Moneses uniflora*  
774. **Rosling** *Andromeda polifolia*  
775. **Vattenblink** *Hottonia palustris*  
776. **Majviva** *Primula farinosa*  
777. **Gullviva** *Primula veris*  
778. **Penningblad** *Lysimachia nummularia*  
779. **Praktlysing** *Lysimachia punctata*  
780. **Topplösa** *Lysimachia thyrsoiflora*  
781. **Strandlysing** *Lysimachia vulgaris*  
782. **Skogsstjärna** *Trientalis europaea*  
783. **Höstflox** *Phlox paniculata*  
784. **Blågull** *Polemonium caeruleum*  
785. **Jättebalsamin** *Impatiens glandulifera*  
786. **Springkorn** *Impatiens noli-tangere*  
787. **Blekbalsamin** *Impatiens parviflora*  
788. **Fältgentiana** *Gentianaella campestris*  
789. **Sen fältgentiana** *Gentianaella campestris* var. *campestris*  
790. **Ängsgentiana** *Gentianaella amarella*  
791. **Vintergröna** *Vinca minor*  
792. **Tulkört** *Vincetoxicum hirundinaria*  
793. **Stormåra** *Galium album*  
794. **Gräddmåra** *Galium album* × *verum*  
795. **Snärjmåra** *Galium aparine*  
796. **Vanlig snärjmåra** *Galium aparine* var. *aparine*  
797. **Vitmåra** *Galium boreale*  
798. **Stor vattenmåra** *Galium elongatum*  
799. **Myskmdra** *Galium odoratum*  
800. **Vattenmåra** *Galium palustre*  
801. **Vanlig vattenmåra** *Galium palustre* var. *palustre*  
802. **Småsnärjmåra** *Galium spurium* ssp. *vaillantii*  
803. **Dvärgmåra** *Galium trifidum*  
804. **Sumpmåra** *Galium uliginosum*  
805. **Gulmåra** *Galium verum*  
806. **Vanlig gulmåra** *Galium verum* ssp. *verum*  
807. **Snårvinda** *Calystegia sepium*  
808. **Vit snårvinda** *Calystegia sepium* ssp. *sepium*  
809. **Skär snårvinda** *Calystegia sepium* ssp. *spectabilis*  
810. **Åkervinda** *Convolvulus arvensis*  
811. **Nässelsnärja** *Cuscuta europaea*  
812. **Vanlig nässelsnärja** *Cuscuta europaea* ssp. *europaea*  
813. **Ballongblomma** *Nicandra physalodes*  
814. **Kapkrusbär** *Physalis peruviana*  
815. **Spikkclubba** *Datura stramonium*  
816. **Vit spikkclubba** *Datura stramonium* var. *stramonium*  
817. **Violspikkclubba** *Datura stramonium* var. *tatula*  
818. **Bolmört** *Hyoscyamus niger*  
819. **Narcisstobak** *Nicotiana sylvestris*  
820. **Dårört** *Scopolia carniolica*  
821. **Besksöta** *Solanum dulcamara*  
822. **Tomat** *Solanum lycopersicum*  
823. **Potatis** *Solanum tuberosum*  
824. **Paddfot** *Asperugo procumbens*  
825. **Stenfrö** *Lithospermum officinale*  
826. **Fårtunga** *Anchusa arvensis*  
827. **Oxtunga** *Anchusa officinalis*  
828. **Blåeld** *Echium vulgare*  
829. **Åkerförgätmigej** *Myosotis arvensis*  
830. **Sumpförgätmigej** *Myosotis laxa* ssp. *caespitosa*  
831. **Äkta förgätmigej** *Myosotis scorpioides* ssp. *scorpioides*  
832. **Vårförgätmigej** *Myosotis stricta*  
833. **Skogsförgätmigej** *Myosotis sylvatica*  
834. **Lungört** *Pulmonaria obscura*  
835. **Röd lungört** *Pulmonaria rubra*  
836. **Broklungört** *Pulmonaria saccharata*  
837. **Hundtunga** *Cynoglossum officinale*  
838. **Uppländsk vallört** *Symphytum* × *uplandicum*  
839. **Fodervallört** *Symphytum asperum*  
840. **Äkta vallört** *Symphytum officinale*  
841. **Liguster** *Ligustrum vulgare*  
842. **Ask** *Fraxinus excelsior*  
843. **Syren** *Syringa vulgaris*  
844. **Lånkar** *Callitriche*  
845. **Sommarlånke** *Callitriche cophocarpa*  
846. **Dikeslånke** *Callitriche stagnalis*  
847. **Bergnepeta** *Nepeta racemosa*  
848. **Jordreva** *Glechoma hederacea*  
849. **Hjärtstilla** *Leonurus cardiaca*  
850. **Toppdån** *Galeopsis bifida*  
851. **Hampdån** *Galeopsis speciosa*  
852. **Pipdån** *Galeopsis tetrahit*  
853. **Brunört** *Prunella vulgaris*  
854. **Lavendel** *Lavandula angustifolia*  
855. **Blåsuga** *Ajuga pyramidalis*  
856. **Gulplister** *Lamium album*  
857. **Praktgulplister** *Lamium album* ssp. *argentatum*  
858. **Vitplister** *Lamium album*  
859. **Mjukplister** *Lamium amplexicaule*  
860. **Flikplister** *Lamium hybridum*  
861. **Rödplister** *Lamium purpureum*  
862. **Strandklo** *Lycopus europaeus*  
863. **Åkermynta** *Mentha arvensis*  
864. **Vanlig åkermynta** *Mentha arvensis* ssp. *arvensis*  
865. **Kungsmynta** *Origanum vulgare*  
866. **Harmynta** *Satureja acinos*  
867. **Bergmynta** *Satureja vulgaris*  
868. **Frossört** *Scutellaria galericulata*  
869. **Humlesuga** *Stachys officinalis*  
870. **Praktbetonika** *Stachys macrantha*  
871. **Knölsyska** *Stachys palustris*  
872. **Stinksyska** *Stachys sylvatica*

873. **Backtimjan** *Thymus serpyllum* ssp. *serpyllum*  
874. **Fingerborgsblomma** *Digitalis purpurea*  
875. **Strimsporre** *Linaria repens*  
876. **Mellansporre** *Linaria repens* × *vulgaris*  
877. **Gulsporre** *Linaria vulgaris*  
878. **Småsporre** *Chaenorhinum minus*  
879. **Flenört** *Scrophularia nodosa*  
880. **Mörkt kungsljus** *Verbascum nigrum*  
881. **Kungsljus** *Verbascum thapsus*  
882. **Åkerveronika** *Veronica agrestis*  
883. **Fältveronika** *Veronica arvensis*  
884. **Bäckveronika** *Veronica beccabunga*  
885. **Teveronika** *Veronica chamaedrys*  
886. **Strandveronika** *Veronica longifolia*  
887. **Hällveronika** *Veronica longifolia* × *spicata*  
888. **Ärenpris** *Veronica officinalis*  
889. **Trädgårdsveronika** *Veronica persica*  
890. **Dyveronika** *Veronica scutellata*  
891. **Majveronika** *Veronica serpyllifolia* ssp. *serpyllifolia*  
892. **Vårveronika** *Veronica verna*  
893. **Vätteros** *Lathraea squamaria*  
894. **Korskovall** *Melampyrum cristatum*  
895. **Natt och dag** *Melampyrum nemorosum*  
896. **Ängskovall** *Melampyrum pratense*  
897. **Vanlig ängskovall** *Melampyrum pratense* var. *pratense*  
898. **Skogskovall** *Melampyrum sylvaticum*  
899. **Kärrespira** *Pedicularis palustris*  
900. **Kung karls spira** *Pedicularis sceptrum-carolinum*  
901. **Ögontröst** *Euphrasia*  
902. **Grå ögontröst** *Euphrasia nemorosa*  
903. *Euphrasia stricta*  
904. **Vanlig ögontröst** *Euphrasia stricta* var. *brevipila*  
905. **Rödtoppa** *Odontites vulgaris*  
906. **Ängsskallra** *Rhinanthus minor*  
907. **Äkta ängsskallra** *Rhinanthus minor* ssp. *minor*  
908. **Höskallra** *Rhinanthus serotinus*  
909. **Tätört** *Pinguicula vulgaris*  
910. **Dybläddra** *Utricularia intermedia*  
911. **Dvärgbläddra** *Utricularia minor*  
912. **Sydbläddra/vattenbläddra** *Utricularia australis/vulgaris*  
913. **Sydbläddra** *Utricularia australis*  
914. **Vattenbläddra** *Utricularia vulgaris*  
915. **Sandkämpar** *Plantago arenaria*  
916. **Svartkämpar** *Plantago lanceolata*  
917. **Groblad** *Plantago major*  
918. **Åkergroblad** *Plantago major* ssp. *intermedia*  
919. **Gårdsgroblad** *Plantago major* ssp. *major*  
920. **Gulkämpar** *Plantago maritima*  
921. **Rödkämpar** *Plantago media*  
922. **Murgroäna** *Hedera helix*  
923. **Vildpersilja** *Aethusa cynapium*  
924. **Trädgårdsvildpersilja** *Aethusa cynapium* var. *domestica*  
925. **Strätta** *Angelica sylvestris*  
926. **Hundkåx** *Anthriscus sylvestris*  
927. **Sprängört** *Cicuta virosa*  
928. **Vanlig sprängört** *Cicuta virosa* var. *virosa*  
929. **Vildmorot** *Daucus carota* ssp. *carota*  
930. **Jätteloka** *Heracleum mantegazzianum*  
931. **Björnloka** *Heracleum sphondylium*  
932. **Sibirisk björnloka** *Heracleum sphondylium* ssp. *sibiricum*  
933. **Spenört** *Laserpitium latifolium*  
934. **Vattenstäkra** *Oenanthe aquatica*  
935. **Palsternacka** *Pastinaca sativa*  
936. **Vanlig palsternacka** *Pastinaca sativa* var. *sativa*  
937. **Mästerrot** *Peucedanum ostruthium*  
938. **Kärresilja** *Peucedanum palustre*  
939. **Bockrot** *Pimpinella saxifraga*  
940. **Vanlig bockrot** *Pimpinella saxifraga* ssp. *saxifraga*  
941. **Krusfrö** *Selinum carvifolia*  
942. **Säfferot** *Seseli libanotis*  
943. **Vattenmärke** *Sium latifolium*  
944. **Libbsticka** *Levisticum officinale*  
945. **Kummin** *Carum carvi*  
946. **Koriander** *Coriandrum sativum*  
947. **Odört** *Conium maculatum*  
948. **Kirskål** *Aegopodium podagraria*  
949. **Dill** *Anethum graveolens*  
950. **Spansk körvel** *Myrrhis odorata*  
951. **Try** *Lonicera*  
952. **Blåtry** *Lonicera caerulea*  
953. **Vanlig blåtry** *Lonicera caerulea* ssp. *caerulea*  
954. **Kaprifol** *Lonicera caprifolium*  
955. **Vildkaprifol** *Lonicera periclymenum*  
956. **Rosentry** *Lonicera tatarica*  
957. **Skogstry** *Lonicera xylosteum*  
958. *Symphoricarpos albus*  
959. **Snöbär** *Symphoricarpos albus* var. *laevigatus*  
960. **Linnea** *Linnaea borealis*  
961. **Läkevänderot** *Valeriana officinalis*  
962. **Flädervänderot** *Valeriana sambucifolia*  
963. **Härvänderot** *Valeriana sambucifolia* ssp. *procurrens*  
964. **Äkta flädervänderot** *Valeriana sambucifolia* ssp. *sambucifolia*  
965. **Åkervädd** *Knautia arvensis*  
966. **Ängsvädd** *Succisa pratensis*  
967. **Sommarfläder** *Sambucus ebulus*  
968. **Fläder** *Sambucus nigra*  
969. **Druvfläder** *Sambucus racemosa*  
970. **Olvon** *Viburnum opulus*  
971. **Desmeknopp** *Adoxa moschatellina*  
972. **Vattenklöver** *Menyanthes trifoliata*  
973. **Sjögull** *Nymphoides peltata*  
974. **Toppklocka** *Campanula glomerata*  
975. **Mjölkklocka** *Campanula lactiflora*  
976. **Hässleklocka** *Campanula latifolia*  
977. **Vanlig hässleklocka** *Campanula latifolia* var. *latifolia*  
978. **Mariaklocka** *Campanula medium*  
979. **Ängsklocka** *Campanula patula*  
980. **Stor blåklocka** *Campanula persicifolia*  
981. **Knölklocka** *Campanula rapunculoides*  
982. *Campanula rotundifolia*  
983. **Liten blåklocka** *Campanula rotundifolia* ssp. *rotundifolia*  
984. **Nässleklocka** *Campanula trachelium*  
985. **Skogsklocka** *Campanula cervicaria*  
986. **Kaplobelia** *Lobelia erinus*  
987. **Liten kardborre** *Arctium minus*  
988. **Ullkardborre** *Arctium tomentosum*  
989. **Röllika** *Achillea millefolium*  
990. **Vanlig röllika** *Achillea millefolium* ssp. *millefolium*  
991. **Nysört** *Achillea ptarmica*  
992. **Vitpytta** *Achillea ptarmica* var. *multiplex*  
993. **Vanlig nysört** *Achillea ptarmica* var. *ptarmica*  
994. **Malörtsambrosia** *Ambrosia artemisiifolia*  
995. **Kattfot** *Antennaria dioica*  
996. **Kattfot** *Antennaria dioica* var. *dioica*  
997. **Vanlig åkerkulla** *Anthemis arvensis* ssp. *arvensis*



998. **Färgkulla** *Anthemis tinctoria*  
 999. **Slättergubbe** *Arnica montana*  
 1000. **Malört** *Artemisia absinthium*  
 1001. **Fältmalört** *Artemisia campestris*  
 1002. **Gråbo** *Artemisia vulgaris*  
 1003. **Vanlig gråbo** *Artemisia vulgaris* var. *vulgaris*  
 1004. **Videaster** *Aster × salignus*  
 1005. **Höstaster** *Aster novi-belgii*  
 1006. **Nickskära** *Bidens cernua*  
 1007. **Brunskära** *Bidens tripartita*  
 1008. **Ringblomma** *Calendula officinalis*  
 1009. **Krustistel** *Carduus crispus*  
 1010. **Spåtistel** *Carlina vulgaris*  
 1011. **Kortbladig spåtistel** *Carlina vulgaris* ssp. *vulgaris*  
 1012. **Blåklint** *Centaurea cyanus*  
 1013. **Rödklint** *Centaurea jacea*  
 1014. **Bergklint** *Centaurea montana*  
 1015. **Finnklint** *Centaurea phrygia*  
 1016. **Parksallat** *Cicerbita macrophylla*  
 1017. **Cikoria** *Cichorium intybus* var. *intybus*  
 1018. **Åkertistel** *Cirsium arvense*  
 1019. **Åkertistel** *Cirsium arvense* var. *maritimum*  
 1020. **Brudborste** *Cirsium helenioides*  
 1021. **Kåltistel** *Cirsium oleraceum*  
 1022. **Kårtistel** *Cirsium palustre*  
 1023. **Vägtistel** *Cirsium vulgare*  
 1024. **Kanadabinka** *Conyza canadensis*  
 1025. **Kärrfibbla** *Crepis paludosa*  
 1026. **Klasefibbla** *Crepis praemorsa*  
 1027. **Klofibbla** *Crepis tectorum*  
 1028. **Vanlig klofibbla** *Crepis tectorum* ssp. *tectorum* var. *tectorum*  
 1029. **Balkangemsrot** *Doronicum columnae*  
 1030. **Bolltistel** *Echinops sphaerocephalus*  
 1031. **Gråbinka** *Erigeron acer*  
 1032. **Vanlig gråbinka** *Erigeron acer* ssp. *acer*  
 1033. **Hampflokel** *Eupatorium cannabinum*  
 1034. **Gullkrage** *Glebionis segetum*  
 1035. **Skogsnoppa** *Gnaphalium sylvaticum*  
 1036. **Sumpnoppa** *Gnaphalium uliginosum*  
 1037. **Sumpnoppa** *Gnaphalium uliginosum* ssp. *uliginosum*  
 1038. **Jordärtskocka** *Helianthus tuberosus*  
 1039. **Solros** *Helianthus annuus*  
 1040. **Skogsfibblor** *Hieracium* sect. *Hieracium*  
 1041. **Styvfibblor** *Hieracium* sect. *Tridentata*  
 1042. **Hagfibblor** *Hieracium* sect. *Vulgata*  
 1043. *Hieracium triviale*  
 1044. **Flockfibbla** *Hieracium umbellatum*  
 1045. **Slätterfibbla** *Hypochoeris maculata*  
 1046. **Rotfibbla** *Hypochoeris radicata*  
 1047. **Ålandsrot** *Inula helenium*  
 1048. **Taggsallat** *Lactuca serriola*  
 1049. **Harkål** *Lapsana communis*  
 1050. **Vanlig harkål** *Lapsana communis* ssp. *communis*  
 1051. **Höstfibbla** *Leontodon autumnalis*  
 1052. **Vanlig höstfibbla** *Leontodon autumnalis* var. *autumnalis*  
 1053. **Jätteprästkra** *Leucanthemum × superbum*  
 1054. **Prästkra** *Leucanthemum vulgare*  
 1055. **Ullört** *Logfia arvensis*  
 1056. **Kamomill** *Matricaria recutita*  
 1057. **Gatkamomill** *Matricaria matricarioides*  
 1058. **Pestskräp** *Petasites hybridus*  
 1059. **Rödfibbla** *Pilosella aurantiaca* ssp. *aurantiaca*  
 1060. **Ängsfibbla** *Pilosella aurantiaca* ssp. *dimorpha*  
 1061. **Styvhårig kvastfibbla** *Pilosella cymosa* var. *cymosa*  
 1062. **Mjukhårig kvastfibbla** *Pilosella cymosa* var. *pubescens*  
 1063. **Äkta vätfibbla** *Pilosella cymosa* var. *gottlandica*  
 1064. **Kvastfibbla** *Pilosella cymosa* ssp. *cymosa*  
 1065. **Svenskfibbla** *Pilosella floribunda*  
 1066. **Revfibbla** *Pilosella lactucella*  
 1067. **Gråfibbla** *Pilosella officinarum*  
 1068. **Vanlig gråfibbla** *Pilosella officinarum* ssp. *officinarum*  
 1069. **Mattfibbla** *Pilosella officinarum* ssp. *peleteriana*  
 1070. **Höstrudbeckia** *Rudbeckia laciniata*  
 1071. **Svinrot** *Scorzonera humilis*  
 1072. **Stånds** *Senecio jacobaea* ssp. *jacobaea*  
 1073. **Bergkorsört** *Senecio sylvaticus*  
 1074. **Klibbkorsört** *Senecio viscosus*  
 1075. **Korsört** *Senecio vulgaris*  
 1076. **Vanlig korsört** *Senecio vulgaris* var. *vulgaris*  
 1077. **Ängsskära** *Serratula tinctoria*  
 1078. **Kanadensiskt gulliris** *Solidago canadensis*  
 1079. **Gulliris** *Solidago virgaurea*  
 1080. **Vanligt gulliris** *Solidago virgaurea* ssp. *virgaurea*  
 1081. **Åkermolke** *Sonchus arvensis*  
 1082. **Vanlig åkermolke** *Sonchus arvensis* var. *arvensis*  
 1083. **Svinmolke** *Sonchus asper*  
 1084. **Vanlig svinmolke** *Sonchus asper* ssp. *asper*  
 1085. **Kålmalke** *Sonchus oleraceus*  
 1086. **Renfana** *Tanacetum vulgare*  
 1087. **Vanlig renfana** *Tanacetum vulgare* f. *vulgare*  
 1088. **Maskrosor** *Taraxacum*  
 1089. **Sandmaskrosor** *Taraxacum* sect. *Erythrosperma*  
 1090. **Vätmaskros** *Taraxacum limnanthes*  
 1091. **Ogräsmaskrosor** *Taraxacum* sect. *Ruderalia*  
 1092. **Uddmaskros** *Taraxacum tumentilobum*  
 1093. **Ängshaverrot** *Tragopogon pratensis*  
 1094. **Vanlig ängshaverrot** *Tragopogon pratensis* ssp. *pratensis*  
 1095. **Baldersbrå** *Tripleurospermum perforatum*  
 1096. **Hästhovar** *Tussilago*  
 1097. **Hästhov** *Tussilago farfara*  
 1098. **Skogssallat** *Mycelis muralis*  
 1099. **Tusensköna** *Bellis perennis*